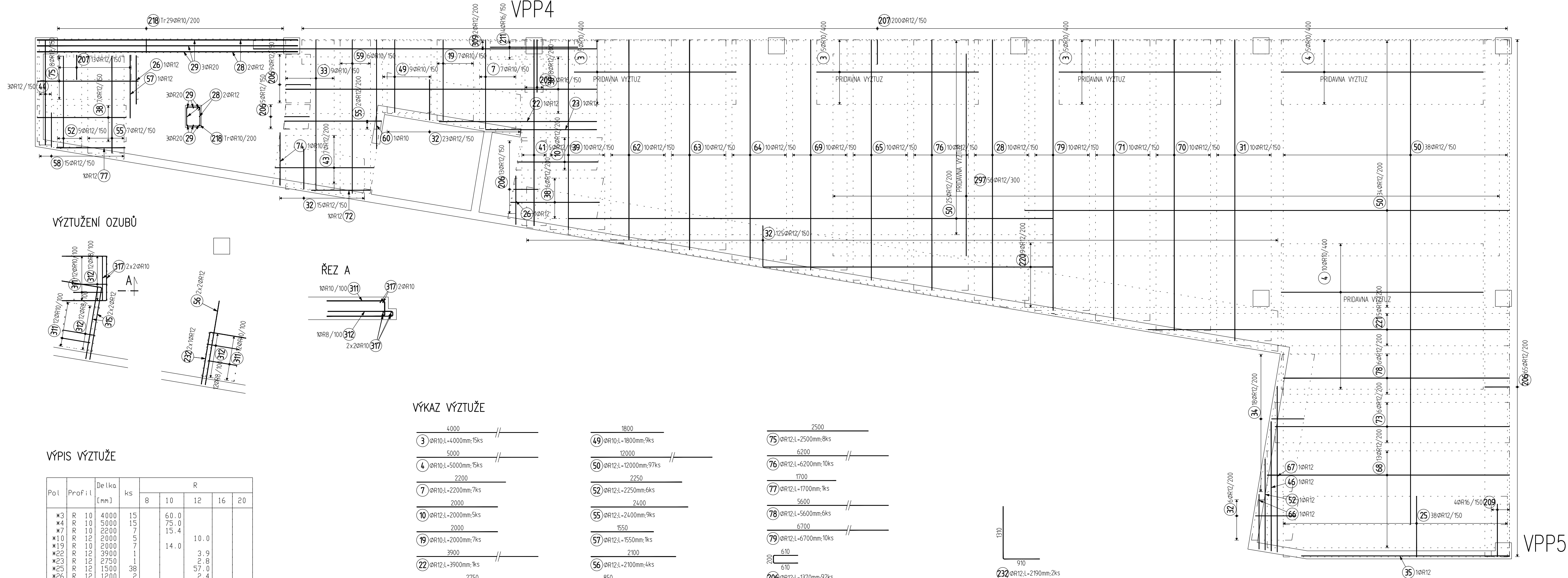


PŮDORYS 1.NP – DOLNÍ VRSTVA

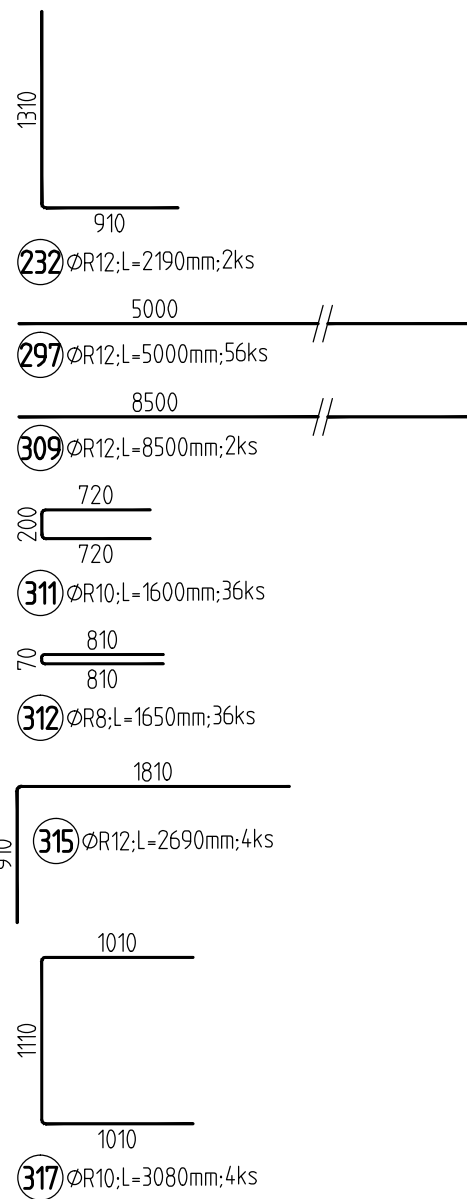
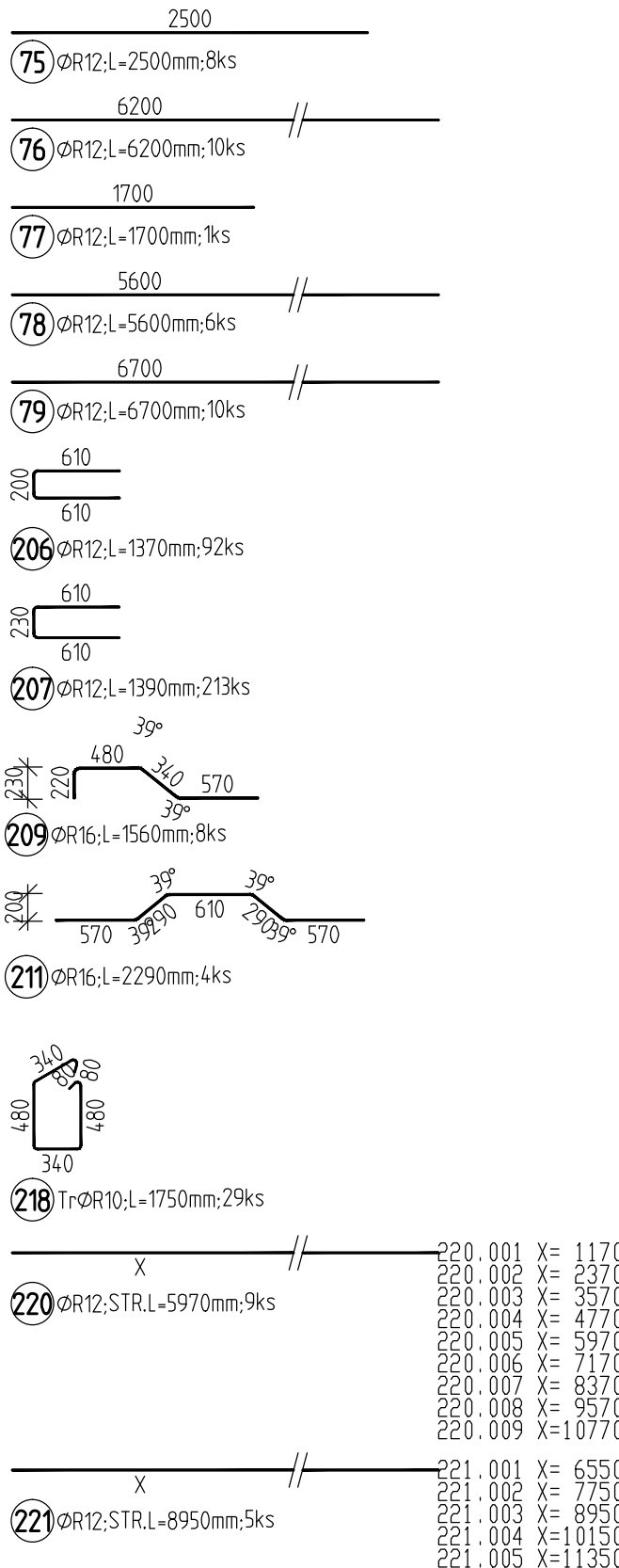


VÝKAZ VÝZTUŽE

Pol	Profil	l [mm]	ks	R				
				8	10	12	16	20
*3	10	4000	15	60.0				
*4	10	5000	15	75.0				
*7	10	2500	1	15.4				
*10	12	2000	6		14.0	10.0		
*19	10	2000	7			3.9		
*22	12	3900	1			57.8		
*23	12	2750	1			2.4		
*25	12	1500	38			77.4		19.4
*26	12	1200	2					
*28	12	6450	10					
*29	20	6450	10					
*30	12	7700	8					
*31	12	7450	10					
*32	12	1000	169					
*33	10	3700	1					
*34	12	800	18	33.3		14.4		
*35	12	5150	1			5.2		
*38	12	2500	13			28.0		
*39	12	4700	10			47.0		
*41	12	4500	10			23.3		
*43	12	2450	7			17.2		
*44	12	2600	3			3.2		
*46	12	3200	1					
*49	10	1800	9		16.2	116.4		
*50	12	12000	97			13.3		
*52	12	2250	6			21.6		
*53	12	2400	9			8.4		
*56	12	2100	4					
*57	12	1550	1			1.6		
*58	12	850	15			12.8		
*59	10	3800	6	22.8				
*60	10	2700	1	12.7				
*62	12	4950	10			49.5		
*63	12	5200	10			52.0		
*64	12	5450	10			54.5		
*65	12	5950	10			59.5		
*66	12	1550	1			1.4		
*67	12	4100	1			4.1		
*68	12	6000	13			78.0		
*69	12	5700	10			57.0		
*70	12	7200	10			72.0		
*71	12	6950	10			69.5		
*72	12	1450	1			1.4		
*73	12	5800	6			34.8		
*74	10	1300	1		1.3			
*75	12	2500	8			20.0		
*76	12	6200	10			62.0		
*77	12	1700	1			1.7		
*78	12	2600	6			33.6		
*79	12	6700	10			67.0		
*206	12	1370	92			126.0		
*207	12	1390	213			296.1		
*209	16	1560	8				12.5	
*210	16	2590	4				9.2	
*211	10	1750	29		50.8	53.7		
*220	12	5970	9			44.8		
*221	12	8950	5			280.4		
*232	12	2190	5			4.4		
*297	12	5000	2			17.0		
*309	12	8500	2					
*311	10	1600	36		57.6			
*312	8	1650	36					
*315	12	2690	4			10.8		
*317	10	3680	4		12.3			
CELKOVÁ DELKA [m]				59.4	361.4	3377.4	21.6	19.4
HMOTNOST [kg]				23.4	222.8	2998.5	34.2	47.7
CELKOVÁ HMOTNOST [kg]								3326.6

VÝKAZ VÝZTUŽE

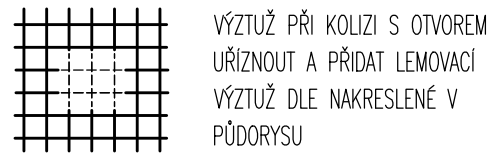
3) ØR12L+2500mm;9ks	49) ØR12L+800mm;9ks	75) ØR12L+2500mm;8ks
4) ØR12L+5000mm;5ks	50) ØR12L+2000mm;97ks	76) ØR12L+4200mm;10ks
7) ØR12L+2500mm;7ks	52) ØR12L+2250mm;8ks	77) ØR12L+1700mm;1ks
10) ØR12L+2000mm;5ks	55) ØR12L+2400mm;9ks	78) ØR12L+5600mm;6ks
19) ØR12L+2000mm;7ks	57) ØR12L+5550mm;1ks	79) ØR12L+4700mm;10ks
22) ØR12L+3900mm;1ks	58) ØR12L+2700mm;4ks	81) ØR12L+1370mm;92ks
23) ØR12L+2750mm;1ks	59) ØR12L+3800mm;6ks	82) ØR12L+1950mm;21ks
25) ØR12L+1500mm;38ks	60) ØR12L+2700mm;1ks	83) ØR12L+1950mm;21ks
26) ØR12L+1200mm;2ks	62) ØR12L+4950mm;10ks	84) ØR12L+5450mm;10ks
28) ØR12L+6450mm;12ks	63) ØR12L+5200mm;10ks	85) ØR12L+5950mm;10ks
29) ØR12L+6450mm;3ks	64) ØR12L+5450mm;10ks	86) ØR12L+1950mm;1ks
30) ØR12L+7700mm;8ks	65) ØR12L+5950mm;10ks	87) ØR12L+4100mm;1ks
31) ØR12L+7450mm;10ks	66) ØR12L+1950mm;1ks	88) ØR12L+4800mm;19ks
32) ØR12L+1000mm;89ks	67) ØR12L+3700mm;1ks	89) ØR12L+5700mm;10ks
33) ØR12L+3700mm;9ks	68) ØR12L+6000mm;19ks	90) ØR12L+7200mm;10ks
34) ØR12L+4800mm;19ks	69) ØR12L+5700mm;10ks	91) ØR12L+4950mm;10ks
35) ØR12L+5450mm;1ks	70) ØR12L+7200mm;10ks	92) ØR12L+1450mm;1ks
38) ØR12L+2200mm;19ks	71) ØR12L+4950mm;10ks	93) ØR12L+5800mm;6ks
39) ØR12L+4700mm;10ks	72) ØR12L+1450mm;1ks	94) ØR12L+2450mm;7ks
41) ØR12L+4600mm;5ks	73) ØR12L+5800mm;6ks	95) ØR12L+2600mm;3ks
43) ØR12L+2450mm;7ks	74) ØR12L+1900mm;1ks	96) ØR12L+3200mm;1ks
44) ØR12L+2600mm;3ks		
46) ØR12L+3200mm;1ks		



POZNÁMKY

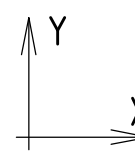
- STYKOVACÍ DELKA VÝZTUŽE R12 MIN. 700mm

DETAIL PROSTUPŮ V DESCE



POSTUP KLADENÍ PRŮTŮ

DOLNÍ VÝZTUŽ – DOLNÍ PRŮT – VÝZTUŽ ROVNOBĚŽNÁ S OSOU Y
DOLNÍ VÝZTUŽ – HORNÍ PRŮT – VÝZTUŽ ROVNOBĚŽNÁ S OSOU X
HORNÍ VÝZTUŽ – DOLNÍ PRŮT – VÝZTUŽ ROVNOBĚŽNÁ S OSOU X
HORNÍ VÝZTUŽ – HORNÍ PRŮT – VÝZTUŽ ROVNOBĚŽNÁ S OSOU Y



BETON ADMINISTRATIVNÍ ČÁSTI DLE ČSN EN 206+A1 a ČSN P 73 2404
CI 0,2 – Dmax16 (POHLEDVOST BETONU DLE ASŘ)
STROPNÍ DESKA – C25/30 – XC1 (F.1.1), Ecm=31,5 GPa, S2–S3
STĚNY + SLOUPY – C25/30 – XC1 (F.1.1), Ecm=31,5 GPa, S3–S4
VÝZTUŽ OCEL B 500B

KRYTÍ VÝZTUŽE ADMINISTRATIVNÍ ČÁSTI

DESKA – DOLE 25 mm, NADĚRE 25 mm
SLOUP – 25 mm NA TRÁVNÍK
STĚNA – 25 mm NA SVISLÝ PRŮT (SVISLÝ PRŮT JE BUĚE POVRCHU)

Tento dokument je duševním vlastnictvím Ing. Romana Kozumply, jeho vyvěšení je dle směrnic
včetně pouze pro jeho konkrétní příslušnost, Rozmnožování a předávání třetím osobám není dovoleno.

ZODPOVĚDNÝ STAV: ING. KOZUMPLIK	VYPRACOVAL: ING. KOZUMPLIK	ING. KOZUMPLIK ROMAN ELŠKÝ MACHOŘE 21, BRNO TEL. +420 604 926 393 kozumplik@seznam.cz www.stavloko-stavby.cz	
OBJEDNATEL: ING. ARCH. MICHAL KRISTEN, SVATOPLUKA ČECHA 35, 612 00 BRNO			
INVESTOR: Statutární město Brno			
NÁZEV AKCE: AKADEMICKÉ NÁMĚSTÍ VČETNĚ PARKOVACÍHO DOMU BRNO, VEVERŮ, ŠUMAVSKÁ A BULHAROVA, k.ú. VEVERŮ A ŽABOŘEKSKÝ			
ADMINISTRATIVA – VÝZTUŽ DESKY NAD 2.NP – DOLNÍ VRSTVA		FORMÁT A4	
		DATUM 07/2021	
		STUPEŇ 0FS	
		ZAK. ČÍSLO R-1464-19	
		D.1.2 STAVEBNÍ KONSTRUKČNÍ ČÁST	
		MĚŘÍTKO 1:50	
		ČÍSLO VKR. 17A	